



## SBL 33-12i 12V 33Ah

Tryb pracy: zasilanie awaryjne lub główne.  
Oczekiwany czas życia: 10-12 lat ( dla 20 °C)

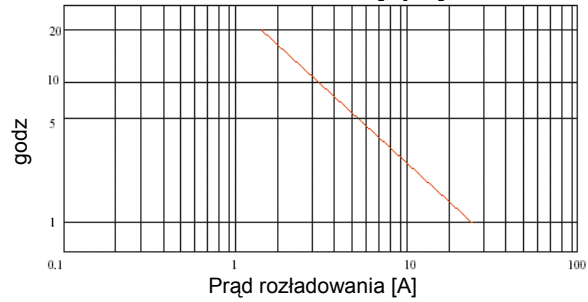
### Specyfikacja

Napięcie nominalne	12 V	
Pojemność I=C/20	33,0 Ah	
Wymiary	Długość	195 mm
	Szerokość	130 mm
	Wysokość	159 mm
	Wysokość całkowita	172 mm
Przybliżona waga	10,2 kg	
Obudowa	UL94HB ABS	

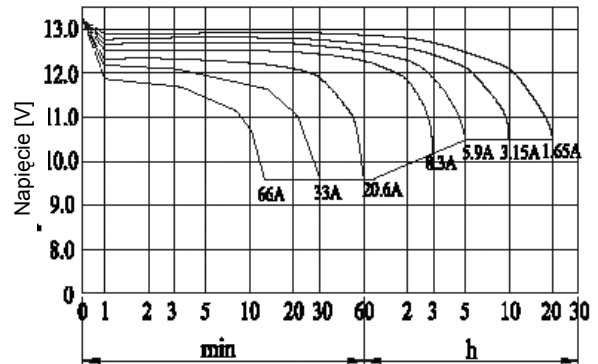
### Charakterystyka:

Pojemność (25 °C)	$I_{20h} = 1,65 \text{ A}$	33,0 Ah
	$I_{5h} = 5,9 \text{ A}$	29,5 Ah
	$I_{1h} = 20,6 \text{ A}$	20,6 Ah
	$I_{1C} = 33,0 \text{ A}$	16,5 Ah
Pojemność w funkcji temperatury Dla [ $I_{20h}$ ]	40 °C	102%
	25 °C	100%
	0 °C	85%
$R_{wew}$	Bateria naładowana	10 mΩ
Ładowanie stałym napięciem	Praca cyklicz. 25°C	14,7V ±0,3V
	Praca bufor. 25°C	13,65V ±0,15V
Maksymalne prądy	Ładowania	9,9 A
	Rozładowania	330 A (5sec.)
Samorozładowanie przy składowaniu (25 °C)	po 3 mies.	Poj. [C/20] 90%
	po 6 mies.	82%
	po 12 mies.	70%

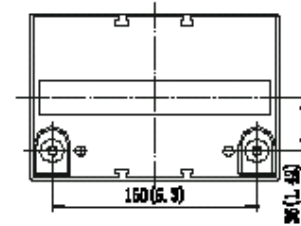
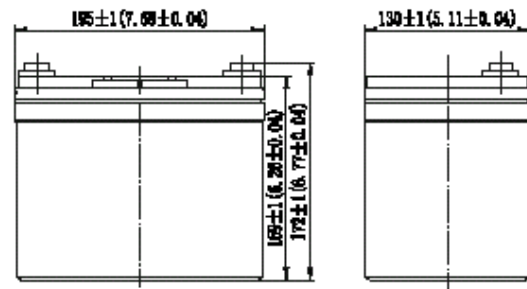
### Czas rozładowania w funkcji prądu



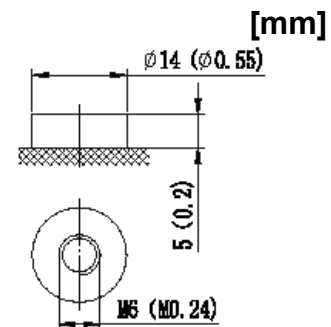
### Charakterystyka rozładowania, 25 °C



### Wymiary [mm]



### Końcówki



Type: FO-11